

Bozar



Veiligheidsboekje voor de externe werknemers



Welkom bij het Paleis van Schone Kunsten !

Om uw veiligheid op het werk te garanderen, dient u de aanwijzingen in dit boekje op te volgen.

Onthaal

U dient zich altijd te melden bij Securitas (ingang via Stuiversstraat), waar u uw badge en instructies voor de brandveiligheid krijgt. Draag je bezoekersbadge altijd zichtbaar.

Brand veiligheid

Wij danken u om deze veiligheidsvoorschriften te volgen:

- **Roken** is niet toegestaan in het gehele gebouw van het Paleis voor Schone Kunsten (inclusief balkons, terrassen, lichtkoepels, enz.) en in de kantoren.
- Het is verboden **open vuur** te gebruiken (kaarsen, sigaretten, enz.) en **vonken** te produceren (slijpen, lassen, enz.) of **vuur** te maken.
- Het gebruik van **frituurpannen** is eveneens verboden.
- Decoratieve elementen moeten ten minste **vlamvertragend** zijn. De persoon die verantwoordelijk is voor de decoratie moet certificaten overleggen.
- De opslag en het gebruik van **gas** in welke vorm dan ook is verboden.
- Bedrijven buiten Bozar mogen de machines en ladders van BOZAR niet gebruiken.
- De **ramen in het paleis** moeten gesloten blijven. De meeste zijn meer dan 80 jaar oud en kunnen worden beschadigd wanneer u ze opent, wat een ongeval door gebroken glas kan betekenen. Als ze al open zijn, raak ze dan niet aan.
- De toegang tot brandbestrijdingsapparatuur (slanghaspels, brandblussers) moet altijd gegarandeerd zijn; zorg ervoor dat je nooit branddeuren blokkeert.
- Elke gevaarlijke situatie of ongeval moet aan de interne organisator worden gemeld.
- U kunt ook contact opnemen met Securitas op nr 02/507.82.18
- Parkeren in Terarkenstraat is niet toegestaan. De dichtstbijzijnde parkeerplaats is Parking Albertine. Voor elk gebruik van de weg is voorafgaande toestemming vereist.
- Het gebruik van alcohol en drugs is niet toegestaan op de werkplek of tijdens werkuren.

Uitzonderingen op deze regels moeten worden voorgelegd aan de preventieadviseurs voor analyse en schriftelijke goedkeuring.

Procedure in geval van evacuatie

Als u in het paleis voortdurend **sirenes** (ononderbroken geluid) hoort, betekent dit dat er een ramp aan de gang is: u moet evacueren door de evacuatiepictogrammen in het groen te volgen, die de kortste weg aangeven naar de verzamelplaats op de plaats genaamd "Square".



Als je een beginnende brand **ontdekt**

1. Als externe werknemer moet u uw manager en de interne organisator op de hoogte brengen.
2. Om de hulpdiensten te waarschuwen, bel het noodnummer 112
3. Druk op de dichtstbijzijnde drukknop om het alarm en de evacuatiesirenes te active-



ren.

4. In het Paleis zijn voldoende brandblussers en brandslanghaspels aanwezig: probeer de brand te blussen ZONDER uzelf in gevaar te brengen, met de dichtstbijzijnde brandblusser of brandslanghaspel.

Pictogram dat de aanwezigheid van een brandblusapparaat aangeeft:



Schuimblusapparaat model:



CO² blusapparaat model :



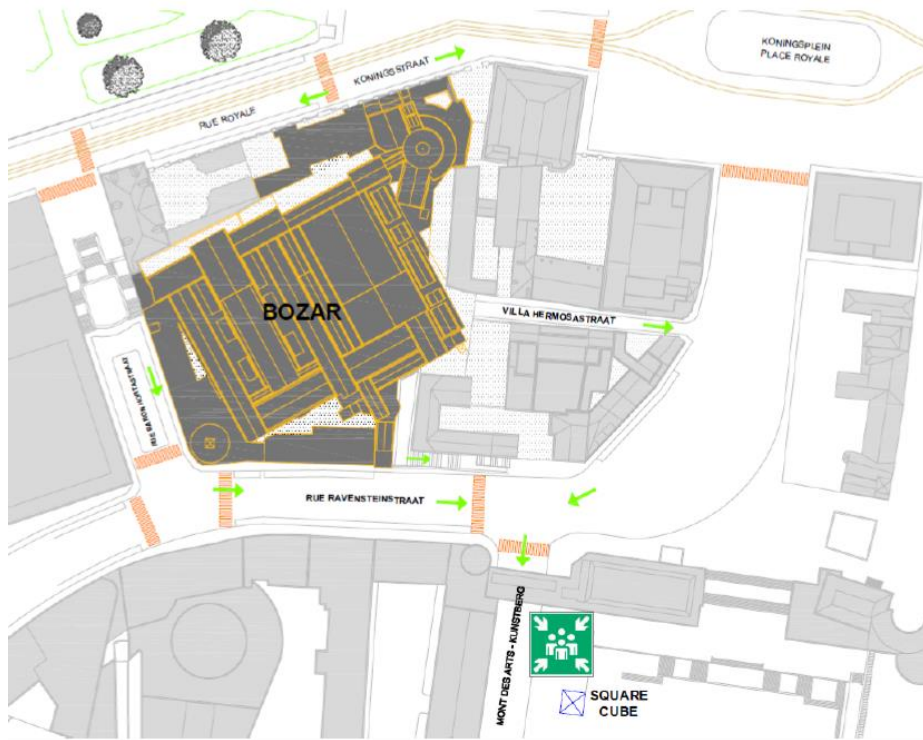
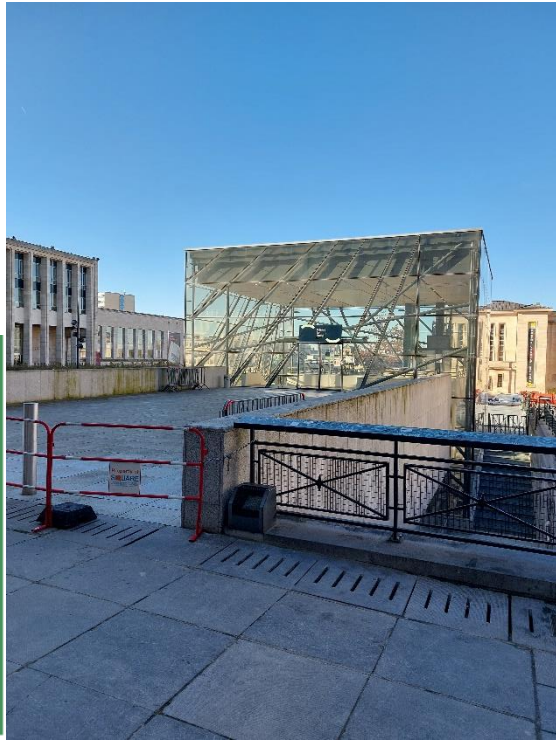
Pictogram die de aanwezigheid van een brandslanghaspel aangeeft:



Brandslanghaspel model : bevindt zich in rode kasten :



5. Neem nooit de lift.
6. Evacueer het gebied: volg de groene pijlen die de evacuateroutes aangeven en ga naar de verzamelplaats genaamd "Square".
7. Op de verzamelplaats "Square" wacht u op instructies van de brandweer of de eerste interventie ploeg voordat u het gebied weer betreedt.



Machtigingen en veiligheidsmiddelen

Externe werknemers die werkzaamheden uitvoeren in Bozar (bv. montage en demontage van kunstwerken, installatie van scenografie, elektriciteitswerken, schilderwerken, enz.) verbinden zich ertoe de Belgische Codex over het Welzijn op het werk in het algemeen na te leven en in het bijzonder het Koninklijk Besluit betreffende het gebruik van arbeidsmiddelen voor tijdelijke werkzaamheden op hoogte (Koninklijk Besluit 31 08 2005).

Toelatingen

Alleen bevoegde werknemers (gecertificeerd door een opleidingscentrum en/of een bekwaamheidsverklaring van de werkgever) mogen steigers en hoogwerkers gebruiken.

Werknemers die op ladders moeten werken, moeten de instructies volgen (zie document Werken met ladders) en hun eigen ladders gebruiken.

Arbeidsmiddelen

De arbeidsmiddelen moeten worden gebruikt overeenkomstig de voorschriften van de Codex over het welzijn op het werk en volgens de aanwijzingen van de fabrikant.

Het dragen van persoonlijke beschermingsmiddelen

Het dragen van persoonlijke beschermingsmiddelen hangt af van de risicoanalyse en de werkpostfiche. Verwijs altijd naar deze.

In alle gevallen, bij het hanteren van (zware) lasten, bij het opbouwen en gebruiken van steigers, en bij het gebruik van hoogwerkers (personenliften), moeten de werknemers hun eigen veiligheidsschoenen dragen.

Zo nodig kan, afhankelijk van de vooraf door de interne preventiedienst uitgevoerde risicoanalyse, het dragen van een helm, handschoenen, veiligheidsbril, harnas, enz. verplicht worden gesteld.

Respect voor collectieve beschermingsmiddelen

De werknemers verbinden zich ertoe de werkomgeving van het Paleis voor Schone Kunsten te respecteren en, indien nodig, gebruik te maken van de collectieve beschermingsmiddelen (relingen, leeflijnen/valbeveiliging) die ter beschikking werden gesteld.

De collectieve beschermingsmiddelen zullen nooit worden verwijderd en bij vaststelling van een defect zal de externe werknemer de zaak onmiddellijk doorverwijzen naar het dispatchingbureau van Securitas, dat voor de follow-up zal zorgen.

Nuttige telefoonnummers

Dispatching Securitas 24u/24 – 7d/7 :

02/507 82 18

Preventie adviseur van de Interne Dienst IDPB

Christine Evrard : 0476/79 45 07

Field supervisor :

0476/96.15.41

EHBO-lijst : zie info desk of op onze intranet (Bozar People) of bij Securitas

Eerste interventie ploeg : zie info desk of op onze intranet (Bozar People) of bij Securitas

Editie : 05/2024